

Link do produktu: <https://cezas.com.pl/pracownia-techniczna-pełne-wyposazenie-24- stanowiska-uczniowskie-wersja-a-p-8265.html>

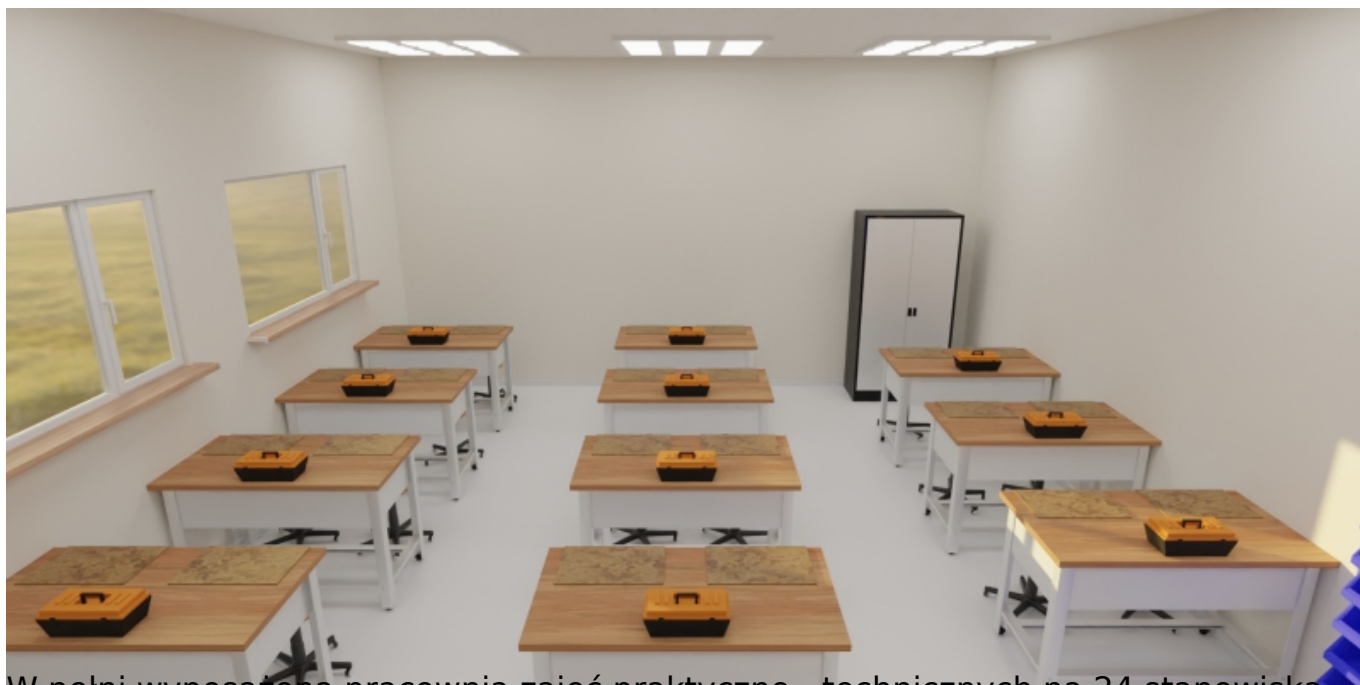
PRACOWNIA TECHNICZNA /PEŁNE WYPOSAŻENIE - 24 STANOWISKA UCZNIOWSKIE /WERSJA A



Cena	92 999,00 zł
Dostępność	Na zamówienie
Czas wysyłki	15 dni
Producent	CEZAS

Opis produktu

KLASOPRACOWNIA TECHNICZNA /PEŁNE WYPOSAŻENIE 26 STANOWISK UCZNIOWSKICH /WERSJA A



W pełni wyposażona pracownia zajęć praktyczno - technicznych na 24 stanowiska uczniowskie - zawierająca niezbędne wyposażenie meblowe, podstawowe narzędzia uczniowskie oraz pakiet materiałów dydaktycznych do prowadzenia zajęć na różnych poziomach zaawansowania.

Wersja A - w projekcie użyto stołów warsztatowych z dwiema szufladami.
Pracownia przygotowana we współpracy z firmą



W zestawie:

- 12 x stół warsztatowy prosty z szufladami pod blatem
- 24 x taboret obrotowy
- 2 x stół warsztatowy z trzema szufladami, 2 półkami i perforowaną nakładką do zawieszania narzędzi i akcesoriów
- 1 x biurko nauczycielskie na stelażu metalowym, z imadłem ślusarskim
- 1 x krzesło obrotowe dla nauczyciela
- 1 x szafa metalowa zamykana na elektronarzędzia
- 70 x pojemnik warsztatowy Moduľbox 4.1
- 1 x tablica biała magnetyczna
- 12 x skrzynka narzędziowa duża Jawi
- 80 x zestaw konstrukcyjny do praktycznej nauki techniki z akcesoriami Jawi/ poziom 1
- 80x zestaw konstrukcyjny do praktycznej nauki techniki z akcesoriami Jawi/ poziom 2
- 80 x zestaw konstrukcyjny do praktycznej nauki techniki z akcesoriami Jawi/ poziom 3
- zestaw narzędzi, artykułów ochronnych i instrukcji do pracowni (2 x wiertarka stołowa 350W, wyrzynarka stołowa 240W, szlifierka tarczowa 750W, 6 x wiertarko-wkrętarka udarowa, 12 x pistolet do kleju, 4 x gogle przeciwoodpryskowe, 12 x zmiotka z szufelką, instrukcja BHP bezpiecznej obsługi wiertarki, instrukcja BHP bezpiecznej obsługi wyrzynarki, instrukcja BHP przy obsłudze szlifierki tarczowej, instrukcja BHP dotycząca obchodzenia się narzędziami ręcznymi, instrukcja BHP pierwszej pomocy, apteczka, 24 x fartuszek ochronny)

Elementy zestawu:



stół warsztatowy prosty z szufladami pod blatem

Wymiary: 1355 x 840 x x 730 mm
Stół wykonany jest z profili metalowych z blachy o grubości 2 mm, wyposażony w blat ze sklejki o grubości 35 mm. Stelaż cofnięty, umożliwiający wsunięcie taboretu pod stół. Wysokość stołu regulowana. Blat przystosowany do zamontowania na nim imadła - wysunięty z jednej strony poza stelaż o 7,5 cm. Pod blatem dwie szuflady o wysokości 150 mm. Regulowane stopki.



taboret obrotowy

Taboret regulowany z siedziskiem z lakierowanej sklejki liściastej
Siedzisko o średnicy 350 mm, wykonane z lakierowanej sklejki liściastej o grubości 20 mm
Zakres regulacji siedziska 5 - 6 (od 430 do 460 mm)

stół warsztatowy z trzema szufladami, 2 półkami i perforowaną nakładką do zawieszania narzędzi i akcesoriów

Wymiary 2000 x 840 x 730 mm + nadstawka
Stół wykonany jest z profili metalowych z blachy o grubości 2 mm, wyposażony w blat ze sklejki o grubości 35 mm.



Przedsiębiorstwo Zaopatrzenia Szkół CEZAS Sp. z o.o.

Łęczyńska 37, 20-309 Lublin,
NIP 7120165368, REGON 430362055
Nr tel. 81 525 85 51, Nr faks 81 525 86 93
E-mail: cezas@cezas.com.pl



Półki są z blachy #1 mm, wzmocnione dodatkowo profilem.
Wysokość stołu regulowana.



biurko nauczycielskie na stelażu metalowym, z imadłem ślusarskim

Stelaż o konstrukcji stałej z rury kwadratowej 40x40 oraz 25x25 mm. Stół 1-os. wyposażony w imadło ślusarskie oraz metalową szafkę 3-szufladową zamykana zamkiem centralnym. Przeznaczony do wszelkich prac warsztatowych na zajęciach praktycznych. Błat wykonany ze sklejki liściastej.

Wymiary całkowite: 1200 x 600 x 840 mm

krzesło obrotowe dla nauczyciela

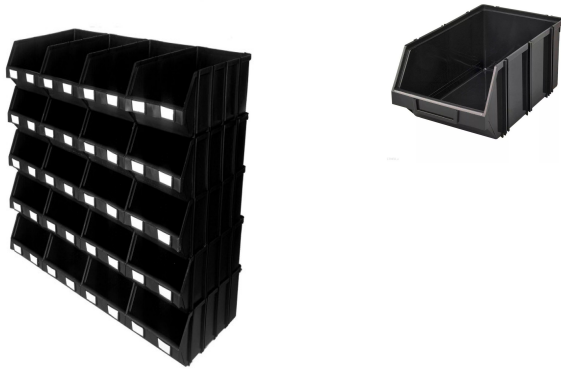
Podstawa plastikowa czarna, mechanizm CPT, siedzisko i oparcie: tkanina podstawowa, skład 100% poliester, gramatura 270 g/m², odporność na ścieranie: 90 000 cykli Martindale, dostępna w 9 kolorach



szafa metalowa zamykana na elektronarzędzia (głęboka)

Wymiary: 95x50x1950 mm

Szafa posiada dwa skrzydła drzwi uchylnych zawieszane na zawiasach kołkowych. Wyposażona jest w cztery półki przestawne co 90mm. Wykonana z blachy czarnej o grubości 0.8 -1 mm, malowana farbami proszkowymi (epoksydowo-poliestrowymi). Zamykana zamkiem baskwilowym, ryglującym w trzech punktach i wykończonym uchwytem klamkowym. Udźwig półki: 50 kg Dostępna w kolorze popiel, czarny i niebieski



pojemniki warsztatowe Modułbox 4.1

Pojemniki plastikowe posiadające zatrzaski umożliwiające łączenie nieograniczonej ilości solidnych pojemników w nawet kilkunastometrowy regał. Produkt idealnie nadaje się do przechowywania zestawów materiałów uczniowskich w klasopracowni.

Wymiary pojedynczego pojemnika :
310 x 490 x 190 mm.

Kolor - antracyt

tablica biała magnetyczna

Wymiary: 170x100 cm

Tablica biała, magnetyczna w ramie metalowej.

Tablice suchociężalne posiadają właściwości magnetyczne, dzięki którym z łatwością umieścimy na nich dodatkowe akcesoria - takie jak maty kieszonkowe, nakładki czy rysunki. Każda tablica posiada półkę na akcesoria oraz zestaw do samodzielnego montażu



skrzynka narzędziowa z wyposażeniem duża Jawi

1. Skrzynka narzędziowa 16'' 2.
Przymiar stalowy (2 szt.) 3. Kątownik
250 mm (2 szt.) 4. Cyrkiel (2 szt.) 5.
Ołówek HB (2 szt.) 6. Nożyczki 7. Nożyk
8. Szczypce uniwersalne 9.
Mikroszczypce 120 mm 10. Pilnik



okrągły 11. Pilnik płaski 12. Pilnik trójkątny 13. Imadło modelarskie duże (z możliwością mocowania do stołów warsztatowych z grubszymi blatami) 14. Piła mała naprężna 15. Młotek 16. Śrubokręt krzyżakowy 17. Miernik 18. Ściągacz do izolacji 19. Świeczka 20. Okulary ochronne stanowiskowe (2 szt.) 21. Szczotka druciana 22. Igły: cerówka, do szycia ręcznego (po 2 szt.) 23. Szpileczki 23. Nakładka na ławkę (2 szt.)

zestawy konstrukcyjne do praktycznej nauki techniki z akcesoriami Jawi /3 poziomy

Oferta edukacyjna JAWI składa się z całorocznych projektów technicznych w postaci zestawów konstrukcyjnych o różnym stopniu zaawansowania.

Z JAWI uczniowie mogą tworzyć ciekawe konstrukcje pływające, jeżdżące, latające, lampki, marionetki, przyborniki i wiele innych, dzięki przygotowanym w zestawie różnorodnym materiałom, takim jak: drewno, tworzywa sztuczne, metal, materiały włókiennicze, elektryczne i elektroniczne. Każdy zestaw zaopatrzony jest również w

teczkę z kartami pracy.

JAWI zapewnia kompleksowe wsparcie metodyczne dla nauczyciela w postaci: programu nauczania, przewodnika metodycznego, planów pracy oraz filmów instruktażowych, sterujących całym procesem pracy nad projektami.

zestaw narzędzi do pracowni

2 x Wiertarka stołowa 350W z dociskiem,
1 x Wyrzynarka stołowa 240W,
1 x Szlifierka tarczowa 750W,
6 x Wiertarko-wkrętarka udarowa,
12 x Pistolet do kleju z zestawem wkładów,
12 x zmiotka z szufelką

zestaw artykułów ochronnych

4 x gogle przeciwoodpryskowe,
1 x apteczka z wyposażeniem,
24 x fartuszek ochronny

zestaw instrukcji do pracowni



Przedsiębiorstwo Zaopatrzenia Szkół CEZAS Sp. z o.o.

Łęczyńska 37, 20-309 Lublin,
NIP 7120165368, REGON 430362055
Nr tel. 81 525 85 51, Nr faks 81 525 86 93
E-mail: cezas@cezas.com.pl



instrukcja BHP bezpiecznej obsługi
wiertarki,
instrukcja BHP bezpiecznej obsługi
wyrzynarki,
instrukcja BHP przy obsłudze szlifierki
tarczowej,
instrukcja BHP dotycząca obchodzenia
się narzędziami ręcznymi,
Instrukcja BHP pierwszej pomocy